

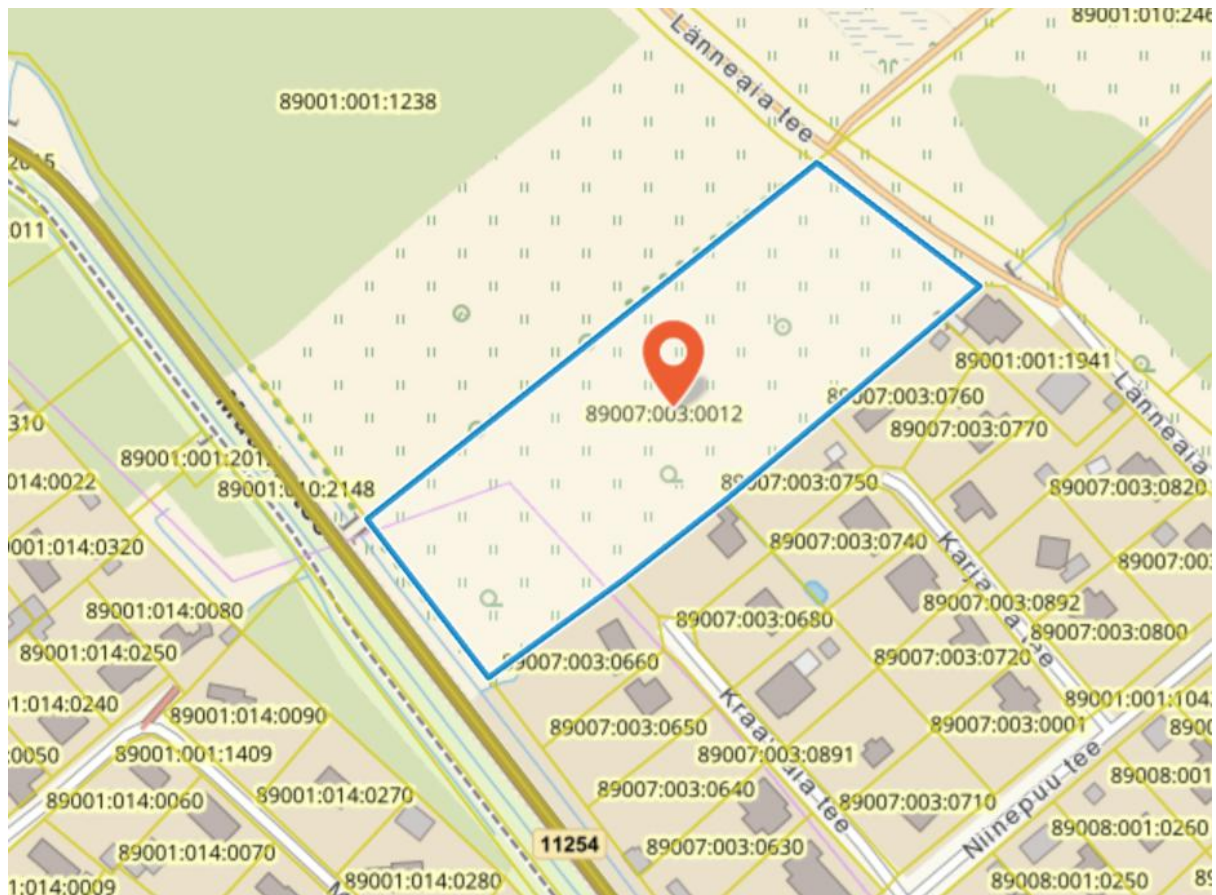
Transpordiamet

Heli tn 6, 12618 Tallinn

Riigitee ääres asuvale kinnistule juurdepääsu projekteerimine

Palume väljastada projekteerimistingimused Harju maakond, Viimsi vald, Randvere küla, Kangru kinnistule (kat.tunnus 89007:003:0012) detailplaneeringu järgse juurdepääsutee projekteerimiseks väikeelamumaa kruntidele. Tegu on alalise juurdepääsuga, mille prognoositav liiklussagedus on ca 35 sõidukit ööpäevas. Kinnistul on kehtiv detailplaneering nr DP 07-002, kehtestatud 26.10.2007.

Asendiplaan



Lugupidamisega

Härmo Haljaste

Kaanon Kinnistud OÜ

harmo@kaanon.ee; +372 509 7517

Lisa: detailplaneeringu põhijoonis